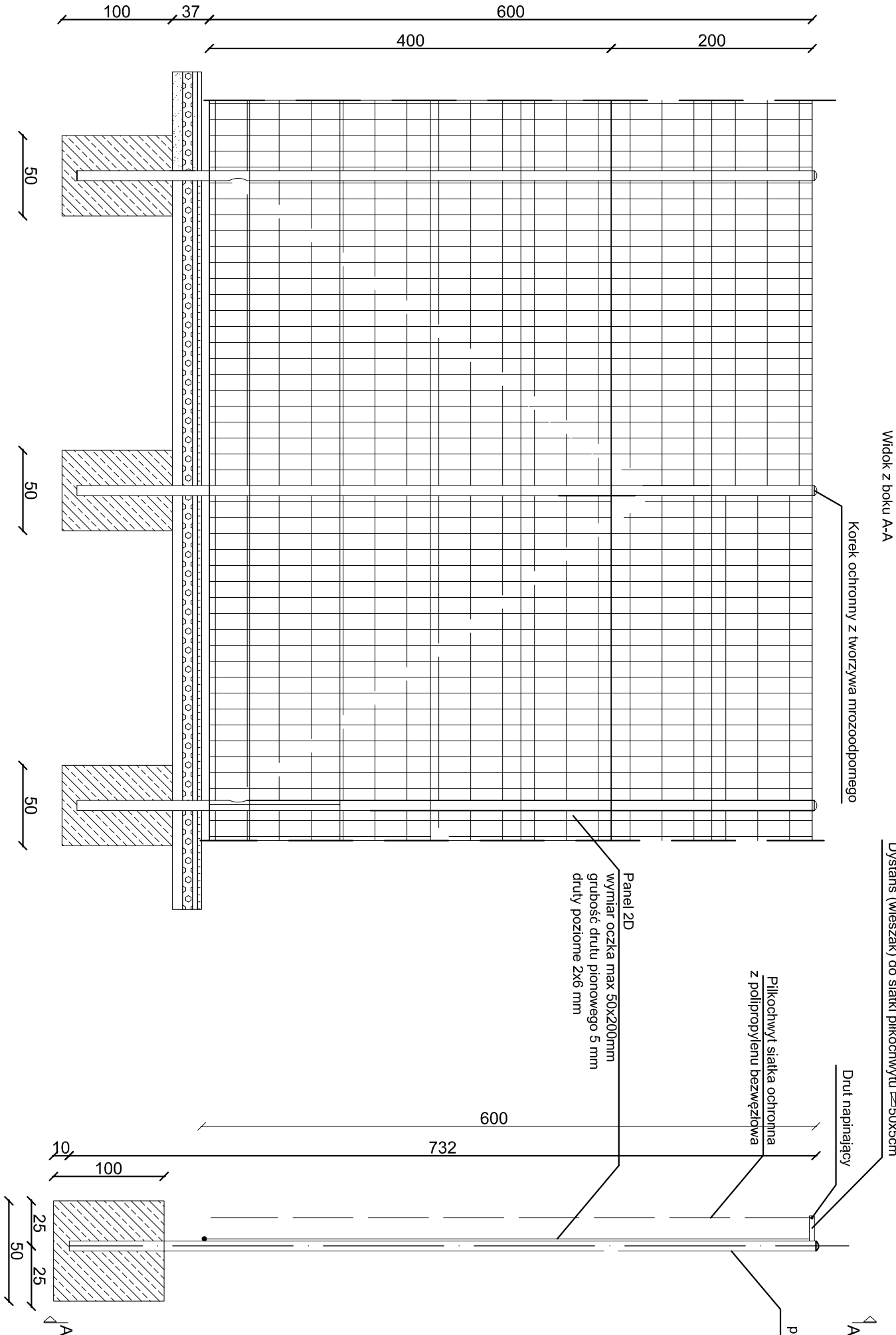


UWAGI:

Niniejszy rysunek należy rozpatrywać łącznie z pozostałymi opracowaniami graficznymi projektu
W narożach boiska wielofunkcyjnego oraz trawiastego należy zastosować zastrzalę na całej wysokości ogrodzenia
Zastrzalę z profilu 60x40x2 mm



■ pracownia:	PWN BUDOWNICTWO WALDEMAR ŁACEK ul. Gęsia 21/28, 20-719 Lublin tel. 667-917-314 NIP 918-199-72-71		
■ projekt:	KOMPLEKSOWA REWITALIZACJA OBSZARÓW ZDEGRADOWANYCH NA TERENIE GMINY DZWOLA - OBIEKTY SPORTOWE W MIEJSCOWOŚCI KRZEMIEN DRUGI PRZEBUDOWA TRYBUNY SPORTOWEJ WRAZ Z PRZEBUDOWĄ OGRODZENIA		
■ adres inwestycji:	Gmina: Dzwola Jednostka ewidencyjna: Dzwola, obręb: Krzemień Drugi Id. działek 60503_2.0014.1442/2; 060503_2.0014.1445/4		
■ inwestor:	Gmina Dzwola Dzwola 168 23 - 304 Dzwola		
■ projektował:	mgr inż. Michał Patyk UAN-VI-8387/21/90 spec. Architektoniczna		
■ sprawdził:	arch. Tomasz Skubik 121/LBOKK/2014 spec. Architektoniczna		
■ asystent:	mgr inż. Waldemar Łacek 170/LBOKK/2016 spec. Architektoniczna		
■ branża: Arch.	■ stadium: PB-W	■ skala: 1:50	
■ nazwa rysunku: Widok ogrodzenia			
■ data: Wrzesień 2024	■ nr rysunku: PB-A-02	■ arkusz:	■ rev.: 0
Kopiowanie niniejszego rysunku w całości lub jego części jakąkolwiek techniką oraz udostępnianie osobom trzecim, a w szczególności konkurencji bez pisemnej zgody PWN BUDOWNICTWO Waldemar Łacek jest zabronione.			